

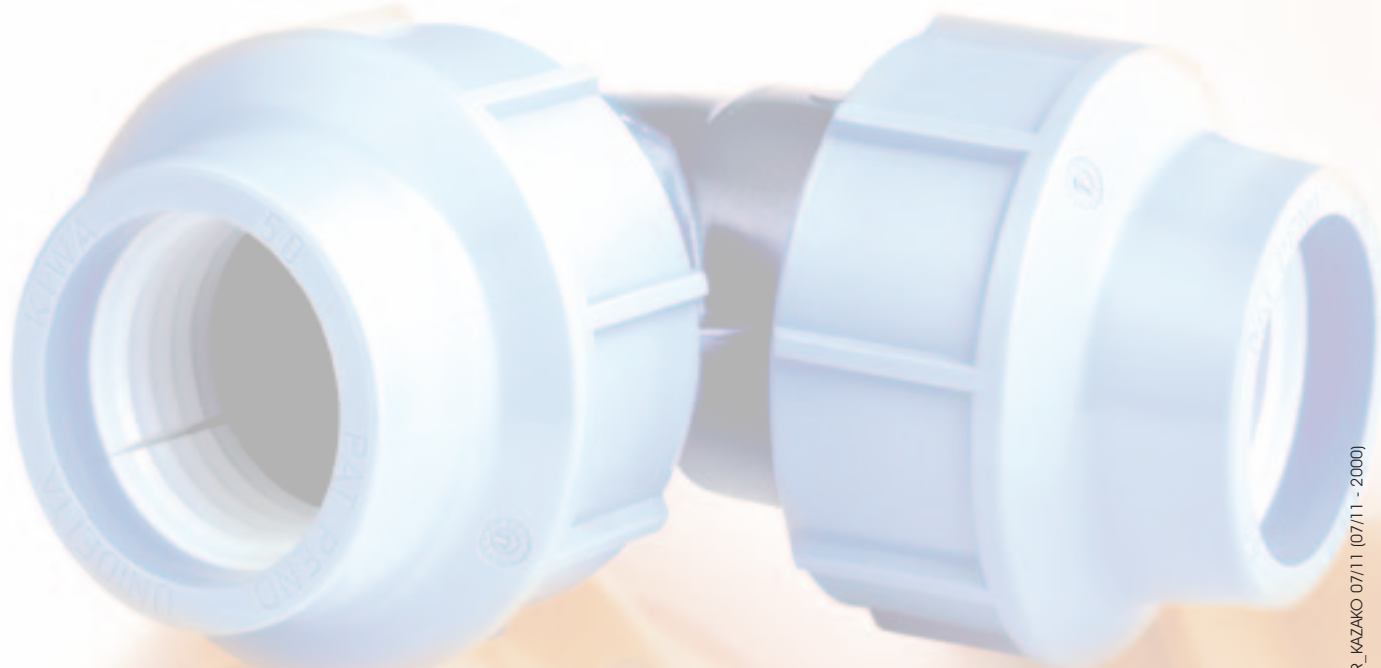
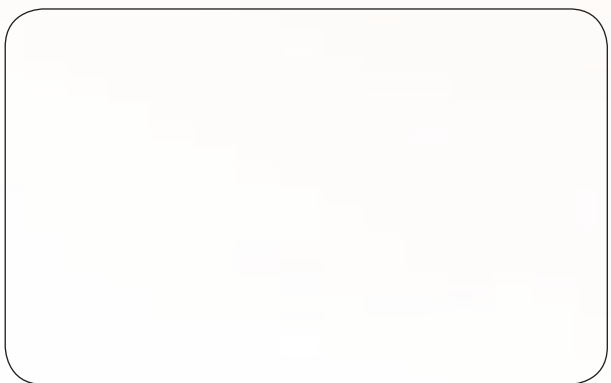
ОБЩИЕ ХАРАКТЕРИСТИКИ	
номинальное давление при 20°С	- Зажимные соединения: PN 16 бар - универсальная муфта: PN 10 бар - Зажимные хомуты: cod. 1019, 1020, 1026, 1027: PN 10 бар; cod. 1019 160-200: PN 6 бар; cod. 1026 160x3/4, 160x1, 200x3/4, 200x1: PN 16бар; cod. 1031, 1032: PN 16 бар
Максимальная рабочая температура:	До 45°С в пределах рабочего диапазона полиэтиленовых труб
использованные стандарты	- В соответствии с UNI, ISO, DIN, NF - Резьбы в соответствии с UNI-ISO 7/1, DIN 2999, BS 21 - Фланцевые соединения в соответствии с UNI 2223, DIN 8063
санитарные стандарты	- Выполнены в соответствии со стандартами для питьевого водоснабжения согласно нормам Италии и других стран - Д. М. №174 от 06/04/2004 г
Символы	DIM: размер; N.BUL.: количество болтов; PACK: количество в упаковке
материалы	- Компрессионные фитинги: Черный полипропиленовый корпус (ПП). Черная прокладка из этириловой резины (НР). Белое зажимное кольцо из полиацетата (ПОМ). Голубая гайка из полипропилена (ПП) - Зажимные седла: Стальной болт, покрытие – ЦБ. Целая нижняя часть из черного олипропилена (ПП). Черная прокладка из нетриловой резины (НР). Верхняя часть из черного полипропилена, с отверстием (ПП)

ЗАГАЛЬНІ ХАРАКТЕРИСТИКИ	
номинальний тиск при 20°С	- Пресований з'єднувач: PN 16 бар - универсальне з'єднання: PN 10 бар - Хомутувий з'єднувач: cod. 1019, 1020, 1026, 1027: PN 10 бар; cod. 1019 160-200: PN 6 бар; cod. 1026 160x3/4, 160x1, 200x3/4, 200x1: PN 16бар; cod. 1031, 1032: PN 16 бар
Максимальна робоча температура:	До 45°С в межах повів експлуатації поліетиленових труб
використовувані стандарти	- Згідно з UNI, ISO, DIN, NF - Різьби згідно з UNI-ISO 7/1, DIN 2999, BS 21 - Фланцеві з'єднання згідно з UNI 2223, DIN 8063
САНІТАРНІ СТАНДАРТИ	- Виконано відповідно до стандартів для питного водопостачання та питних рідин згідно з діючими нормами Італії та інших країн - Декрет Міністерства № 174 від 06/04/2004
Позначення	DIM: розмір; N.BUL.: кількість болтів; PACK: кількість в упаковці
матеріали	- Компресійні фітинги: Чорний поліпропіленовий корпус (ПП). Чорна прокладка з нітрилової гуми (НГ). Біле затискне кільце з поліацетату (ПОМ). Блакитна гайка з поліпропілену (ПП) - Затискні сідла: Болт сталевий, покриття – ЦБ. Суцільна нижня частина з чорного поліпропілену (ПП). Чорна прокладка з нітрилової гуми (НГ). Верхня частина з чорного поліпропілену, з отвором (ПП). Посилююче кільце з нержавіючої сталі

ЖАЛПЫ ТАЛАПТАР	
20°С кезіндегі номиналды қысым	- Қолмен тығыздалатын фитингтер: номиналды қысым 16 бар - Әмбебап өтпелі тығын коды 1033: номиналды қысым 10 бар - Ершік тектес қамыттар: коды 1019, 1020, 1026, 1027: номиналды қысым 10 бар; коды 1019 160-200: номиналды қысым 6 бар; коды 1026 160x3/4, 160x1, 200x3/4, 200x1: номиналды қысым 16 бар; коды 1031, 1032: номиналды қысым 16 бар.
Ең төменгі температура	Полиэтилендік құбырлардың мақсаттық арналуымен шарттастырылған шектердегі 45°С дейін
Шығыс стандарттар	- ISO, UNI, DIN,NF стандарттарының талаптарына сәйкестік - Бұранда UNI-ISO 7/1, DIN 2999, BS 21 стандарттарына сәйкес келуі тиіс - Фланецтер UNI 2223, DIN 8063 стандарттарына сәйкес келуі тиіс
Санитария жөніндегі талаптар	- Қазіргі кезде Италияда және көптеген басқа елдерде қолданылатын ережелерге сәйкес ауыз суды және тағамдық сұйықтықтарды тасымалдауға қойылатын стандарттардың талаптарына сәйкестік. - 06.04.2004 D.M. стандартының 174-тармағына сәйкестік
Таңбалау	DIM стандарты: мөлшерлері- N. BUL.: болттардың нөмірі – PACK: ыдыстар саны
Материалдар	- Қолмен тығыздалатын фитингтер: Қара полипропилендік сауыт (полипропиленнен). Қара нитрилдік резіңке төсем (бутадиенакрилонитрилдік каучуктен). Қара полипропилендік қамыттық сақина (полипропиленнен). Ақ ацеталиялық резіңке қысатын сақина (полиоксиметилден). Көк полипропилендік гайка (полипропилен) - Егізбас қамыттар: Мырышпен қапталған болат болттар. Қара полипропилендік егізбас амьттың төменгі бөлігі, яғни негізі (полипропилен). Қара нитрилді резіңке төсем (акрилонитрил-бутадиен-каучук). Қара олипропилендік егізбас қамыттың жоғарғы бөлігі, яғни тармағы (полипропилен). Қатаңдық сақинасы тотықпайтын болаттан жасалған.



Cert. n° 127
UNI EN ISO 9001:2008



UNI Marketing Unidelta QR 1002_R1_RUS_UCR_KAZAKH 07/11 - 2009



UNIDELTA QR 1002_R1_RUS_UCR_KAZAKH 07/11 - 2009

QR Quick Reference 1002

КОМПРЕССИОННЫЕ ФИТИНГИ И ЗАЖИМНЫЕ СЕДЛА ИЗ ПОЛИПРОПИЛЕНА

КОМПРЕСІЙНІ ФІТИНГИ ТА ЗАТІСКНІ СІДЛА З ПОЛІПРОПІЛЕНУ (ПП)

ҚОЛМЕН ТЫҒЫЗДАЛАТЫН ФИТИНГТЕР ЖӘНЕ ПОЛИПРОПИЛЕННЕН ЖАСАЛҒАН ЕРШІК ТЕКТЕС ҚАМЫТ



КОМПРЕССИОННЫЕ ФИТИНГИ - КОМПРЕСІЙНІ ФІТИНГИ - ҚОЛМЕН ТЫҒЫЗДАЛАТЫН ФИТИНГТЕР

COD. 1001	DIM	PACK A	PACK B	COD. 1004	DIM	PACK A	PACK B
 МУФТА МУФТА ЖАЛҒАСТЫРҒЫШ	16	70	-	 МУФТА С ВНУТРЕННЕЙ РЕЗЬБОЙ МУФТА З ВНУТРИШНЬОЮ РІЗЬБОЮ ҚАМТУШЫ ТҮРДЕГІ АДАПТЕР	16x1/2"	120	-
	20	50	250		16x1/2"	120	-
	25	30	150		20x1/2"	90	350
	27	30	150		20x3/4"	90	350
	32	20	100		20x1"	80	320
	40	10	50		25x1/2"	50	220
	50	-	25		25x3/4"	50	220
	63	-	15		25x1"	50	200
	75	-	11		32x1/2"	30	150
	90	-	6		32x3/4"	30	150
110	-	4	32x1"	30	150		

COD. 1002	DIM	PACK A	PACK B	*КОНЕЦ РЕЗЬБЫ УСИЛЕН КОЛЬЦОМ ИЗ НЕРЖАВЕЮЩЕЙ СТАЛИ			
 МУФТА РЕДУКЦИОННАЯ МУФТА РЕДУКЦИЈНА ӨТПЕЛІ ЖАЛҒАСТЫРҒЫШТАР	20x16	60	-	40x1"	20	85	
	25x20	40	170	*40x1 1/2"	20	85	
	32x20	30	130	*40x1 1/2"	20	85	
	32x25	25	110	*50x1 1/4"	-	50	
	40x25	15	65	*50x1 1/4"	-	50	
	40x32	15	65	*50x2"	-	45	
	50x25	9	45	*63x1 1/4"	-	28	
	50x32	9	40	*63x1 1/2"	-	28	
	50x40	6	30	*63x2"	-	28	
	63x25	-	27	*63x2 1/2"	-	28	
	63x32	-	25	*75x2"	-	18	
	63x40	-	25	*75x2 1/2"	-	18	
	63x50	-	18	*75x3"	-	17	
	75x50	-	16	*90x2"	-	11	
	75x63	-	12	*90x2 1/2"	-	10	
	90x63	-	8	*90x3"	-	10	
	90x75	-	7	*90x4"	-	10	
	110x75	-	5	*110x3"	-	6	
110x90	-	4	*110x4"	-	6		

COD. 1003	DIM	PACK A	PACK B	*КОНЕЦ РЕЗЬБЫ УСИЛЕН КОЛЬЦОМ ИЗ НЕРЖАВЕЮЩЕЙ СТАЛИ				
 МУФТА С НАРУЖНОЙ РЕЗЬБОЙ МУФТА З ЗОВНІШНЬОЮ РІЗЬБОЮ ШТЕКЕР ТҮРІНДЕГІ АДАПТЕР	16x1/2"	140	-	 ТРОЙНИК 90° ТРОЙНИК 90° 90° ҚҰБЫРМЕН ЖАЛҒАНҒАН ҮШТІК	16	40	-	-
	16x1/2"	140	-		20	30	130	-
	16x3/4"	140	-		25	15	80	-
	20x1/2"	80	380		32	10	50	-
	20x1/4"	80	380		40	6	27	-
	20x1"	80	380		50	-	15	-
	25x1/2"	50	240		63	-	7	-
	25x3/4"	50	240		75	-	4	-
	25x1"	50	220		90	-	2	-
	32x1/2"	30	160		110	-	-	2
	32x3/4"	30	160					
	32x1"	30	160					
	40x1"	20	90					
	40x1 1/4"	20	85					
	40x1 1/2"	20	85					
	40x2"	20	85					
	50x1"	-	50					
	50x1 1/4"	-	50					
50x1 1/2"	-	50						
50x2"	-	50						
63x1 1/4"	-	28						
63x1 1/2"	-	28						
63x2"	-	28						
63x2 1/4"	-	25						
75x2"	-	18						
75x2 1/2"	-	18						
75x3"	-	18						
90x2"	-	10						
90x2 1/2"	-	10						
90x3"	-	10						
90x4"	-	10						
110x2"	-	6						
110x3"	-	6						
110x4"	-	6						

COD. 1006	DIM	PACK A	PACK B	PACK C
 КОЛЕНО 90° КОЛНО 90° 90° ҚҰБЫРМЕН ЖАЛҒАНҒАН КЕЛТЕ ҚҰБЫР	16	70	-	-
	20	50	240	-
	25	30	140	-
	32	20	90	-
	40	10	45	-
	50	-	25	-
	63	-	13	-
	75	-	9	-
	90	-	5	-
	110	-	-	4



